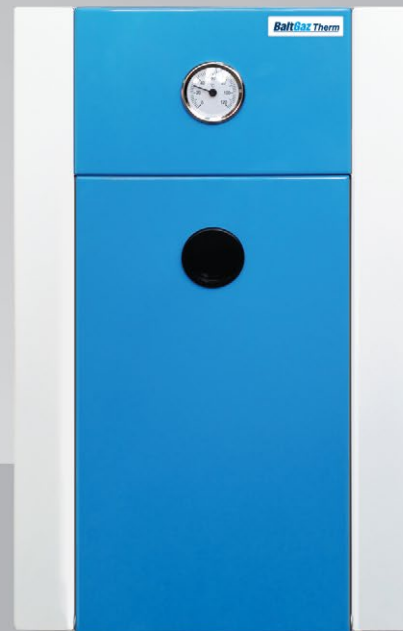


- привлекательный дизайн;
- малые габариты;
- надежная конструкция;
- безопасность;
- надежная и высокоэффективная автоматика «SIT»\*  
постоянное поддержание необходимого уровня давления газа перед основной горелкой;
- медный контур горячего водоснабжения;
- энергонезависимость;
- экономия на топливе за счет большой площади теплопередающих поверхностей;
- высокий КПД (не менее 87%);
- высокая скорость нагрева системы;
- отсутствие обратной тяги;
- **гарантия 12 месяцев.**

## НОВИНКА



СЛУЖБА ТЕХНИЧЕСКОЙ ПОДДЕРЖКИ  
**8-800-555-40-35** (звонок по РФ бесплатный)

# Технические характеристики

Рабочие характеристики		Ед. изм	Модели котлов									
			КСГ-10	КСГ-12,5	КСГ-16	КСГ-16	КСГ-20	КСГ-20	КСГ-31,5	КСГ-31,5	КСГ-40	КСГ-40
Теплопроизводительность		кВт	10	12,5	16	16	20	20	31,5	31,5	40	40
Коэффициент полезного действия		%	87	87	87,5	87,5	87,5	87,5	88	88	88,5	88,5
Площадь отапливаемого помещения		м <sup>2</sup>	100	125	160	160	200	200	315	315	400	400
Габаритные размеры	Высота	мм	620	620	720	720	720	720	830	830	830	830
	Ширина	мм	340	340	340	340	340	340	450	450	450	450
	Глубина	мм	490	490	490	490	490	490	540	540	540	540
Масса (не более)		кг	35	40	50	53	55	58	65	69	66	70
Рабочее давление газа		Па	1300									
Рабочее давление теплоносителя		МПа	0,15									
Диаметр дымохода		мм	120	120	120	120	120	120	140	140	140	140
Диаметр присоед. патрубков воды		дюйм	2									
Расход воды ГВС		л/мин	-	-	-	4	-	5	-	6,5	-	8
Диапазон регулирования		С-град	40-90									
Вид топлива			Природный газ ГОСТ 5542-87									
Срок службы котла		год	15									
Гидравлическое сопротивление котла, не более		МПа	0,01									